

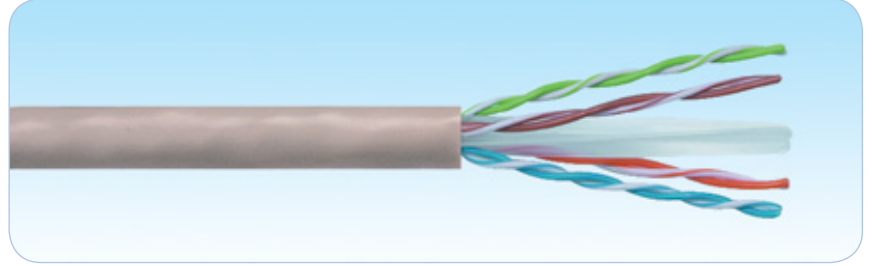
Açıklama

HCS DataLink 250 U/UTP kablo serisi; 100 Ohm empedansta, yatay yapısal kablolama sistemleri için kullanılmakta olan 4 ve 8 perli U/UTP kabloları kapsamaktadır. Tüm DataLink 250 serisi Kategori 6 kablolar, ANSI/TIA/568-C.2 ve IEC 61156-5 standardının gereksinimlerinin çok üzerinde bir performans sergilemektedir.

Uygulamalar

HCS DataLink 250 U/UTP yatay kablolar, ilgili tüm LAN uygulamalarını aşağıdaki protokoller de dahil olmak üzere desteklemektedir:

- ☑ 1000BASE-T Gigabit Ethernet
- ☑ ATM 155
- ☑ TP-PMD
- ☑ 100BASE-T Fast Ethernet
- ☑ 100BASE-T2
- ☑ 100BASE-T4
- ☑ 100BASE-TX
- ☑ Token Ring 100 Mbps
- ☑ ATM 52
- ☑ ATM 25
- ☑ 10BASE-T Ethernet
- ☑ Token Ring 4 Mbps ve 16 Mbps
- ☑ Broadband ve Baseband Video
- ☑ ISDN Basic ve Primary Access
- ☑ 1BASE-5 Starlan
- ☑ ISALAN
- ☑ ITU V.21 ve X.11



Nitelikler ve Onaylar

HCS DataLink 250 U/UTP yatay kablolar aşağıdaki standartlara göre tamamen test edilip onaylanmıştır:

- ➔ ANSI/TIA/568-C.2
- ➔ IEC 61156-5 (ISO/IEC-11801 2nci Versiyon).
- ➔ CENELEC EN 50288-5

Belirleyici Özellikler

- ➔ Sevkiyat öncesi her makara veya kutu kablonun tek tek test edilmesi - En üst düzey kalite güvencesini sağlar.
- ➔ Olağanüstü malzeme özellikleri ve kablo dizaynı - Benzersiz Century™ Ömür Boyu Garanti sağlar.
- ➔ Yüksek ACR değerleri - Tüm uygulamalarda en düşük veri kaybı oranını sağlar.
- ➔ Oldukça yüksek per dengesi - Kablodan dışarı sızan ışımayı minimize, gürültü bağıışıklığını maksimize ederek mükemmel Elektro Manyetik Uyumluluk (EMC) sağlar.
- ➔ Benzersiz per yayma dizaynı - Perler arasındaki sinyal gecikmesini minimize eder.
- ➔ Kolay anlaşılabilen ve ayırdedilebilen renk kodlaması - Perlerin kolayca ayrıştırılabilmesini sağlar ve kablonun sonlandırılmasını kolaylaştırır.
- ➔ Aşağı doğru azalan ardışık metraj bilgisi - Kolay stok ve kablo kalan miktarı takibi sağlar.
- ➔ Pürüzsüz ve rijit dış kılıf - Kablonun kutusundan kolay ve hızlı çekilmesi ve kurulmasına yardımcı olur.
- ➔ Metraj bilgisinde yer alan parti numarası - Kabloya ait test sonucuna veri tabanımızdan ulaşılmasını sağlar.
- ➔ Oldukça geniş ürün yelpazesi - En son teknoloji ürünü tüm kablo konstrüksiyonlarını mevcut kılar.
- ➔ Alternatifli paketleme imkanı - Kablonun en verimli kullanılması ve atık kablo oranının en az olmasını sağlar.
- ➔ Benzersiz DoubleSafe™ Kalite Güvence Programı - Ürün iade oranının minimize edilmesini sağlar.

FİZİKSEL VE MEKANİK ÖZELLİKLER

4 adet renk kodlu, folyosuz bükümlü per yıldız şeklinde seperatör etrafında kablolanmış ve kılıflanmıştır.

Siamese (Fig-8) kablolar, iki özdeş 4 perli kablonun "fermuar" şeklinde birleştirilmesiyle imal edilmektedirler. Kabloların bir tanesinde dış kılıf üzerinde yer alan çıkıntı ile kablonun sonlandırma yapılırken doğru tarafta sonlandırılması sağlanmış olur.

Temel İletken	Katı, 24AWG, tavlı çıplak bakır.
İzolasyon	Polyolefin
İzole İletken Sayısı	8, bükülmüş 4 per halinde (Fig-8 kablolarında 16 izole iletken, 8 per halinde)
Perlerin Renk Kodları	Mavi x Beyaz/Mavi, Turuncu x Beyaz/Turuncu, Yeşil x Beyaz/Yeşil, Kahverengi x Beyaz/Kahverengi.
Şeffaf Bant Kaplama	Yok.
Folyo	Yok.
Topraklama teli	Yok.
Dış Kılıf	LSOH (Halogen free) alev geciktirmeli veya PVC bileşen.
Standart Dış Kılıf Rengi	Açık Gri RAL 7035. İstenirse diğer renkler mevcuttur.
Standart Kablo Yazı Bilgisi	HCS Ürün kodu, kablo tanımlaması, metraj bilgisi ve parti numarası.
Çekme Kuvveti	50 N/mm ² maks.
Bükülme Yarıçapı (Kurulum (Kısa Dönem))	8xKablo Dış Çapı (mm).
Bükülme Yarıçapı (Kullanım (Uzun Dönem))	4xKablo Dış Çapı (mm).
Depolama Sıcaklığı	-20 / +80C
Çalışma Sıcaklığı	-20 / +60C
Kurulum (Enstelasyon) Sıcaklığı	0 / +50C
Alev Testi	IEC 60332-1, IEC 60332-3-24 veya IEC 60332-3-25
İletken Kesiti Testi	UL 444.
LSOH Kablolarında Halojen Miktarı	İhmal Edilebilir.